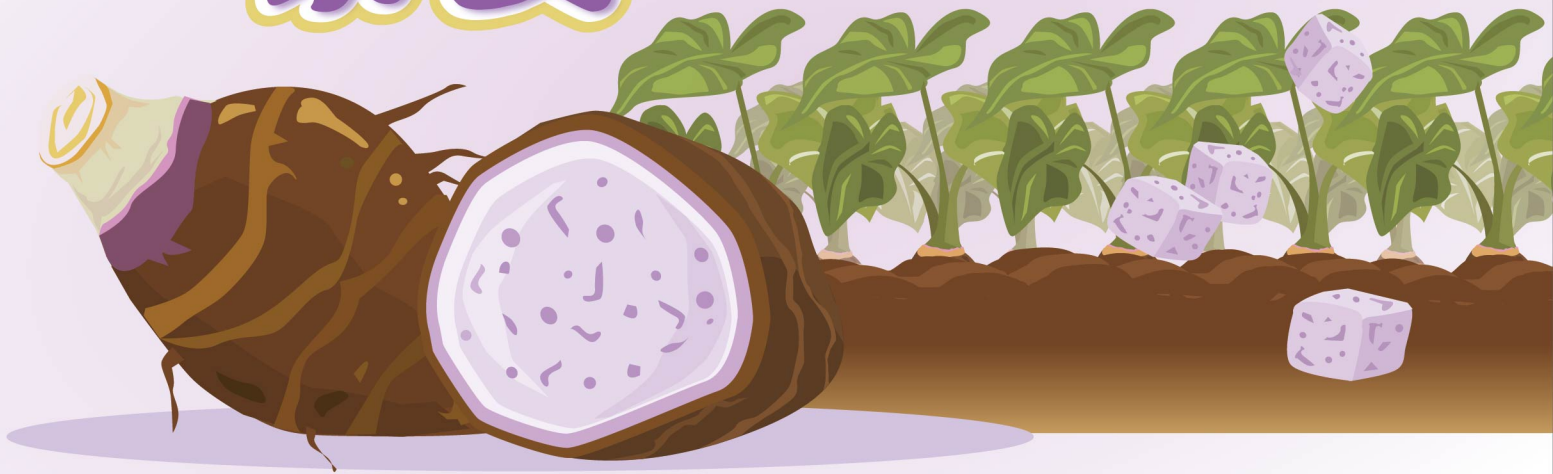


芋見泰安 水芋保險



— 啟動要件明確 —

採中央氣象署公布之
颱風數據



— 快速理賠 —

理賠簡單，撥款迅速



— 政府補助 —

符合資格之農民可向
政府申請保費補貼，
減輕農民負擔

投保檢附文件

- ✔ 要保書、土地基本資料
- ✔ 地籍謄本或地籍圖 (須標示出保險面積)
- ✔ 土地使用契約書或同意書 (土地所有權人與被保險人非同一人時)

商品名稱 泰安產物風速參數水芋保險

商品文號 115.04.21(115)精算字第0000000058號

- 財產保險商品，非銀行存款不受存款保險之保障，依保險法及相關規定受「保險安定基金」之保障。
- 因泰安產物保險(股)公司所提供之保險商品或服務所生之糾紛，請向泰安產物保險(股)公司之客戶服務中心(免費服務專線：0800-012-080)或各分支機構提出申訴，泰安產物保險(股)公司若未於30日內為適當之處理或不為處理，消費者即可於30日屆滿之日起60日內向財團法人金融消費評議中心申請評議。泰安產物保險(股)公司為滿足客戶充分了解公司經營資訊及消費大眾權益，有關公開說明事項，請至本公司網址(<https://www.taian.com.tw>)查閱，或至本公司總分支機構查閱及索取資訊公開之書面文件。
- 消費者於購買前，應詳閱各種銷售文件內容，本商品之預定費用率(預定附加費用率)為20%；如要詳細了解其他相關資訊，請洽本公司業務員、服務據點(免付費電話：0800-012-080)或網站(網址：<https://www.taian.com.tw>)，以保障您的權益。

商品內容

種植地區	苗栗縣銅鑼鄉、公館鄉
承保範圍	於颱風期間測得最大瞬間風達起賠點，依保險契約約定負賠償責任。
保險期間	起始日起算一年
約定氣象觀測站	銅鑼鄉：交通部中央氣象署苗栗農改場測站(K2E360) 公館鄉：交通部中央氣象署苗栗農改場測站(K2E360)
年保險費率	16.54%
起賠點	「最大瞬間風 (WSGust) 」達蒲福風級十級
保險金額	每公頃保險金額(註1) × 保險面積
賠償金額	保險金額 × 賠付比例

註1：

每公頃最高保險金額：以生產成本總值1.1倍為限。

每公頃生產成本總值=每公斤生產成本 × 預估收穫量

生產成本：農糧署最近三年公告之水芋生產成本調查第二種成本平均值+各縣市近三年樣本平均產量。

賠付比例

最大瞬間風 (WSGust)		賠付比例
蒲福風級	風速(公尺每秒m/s)	
10級	24.5~28.4	12%
11級	28.5~32.6	31%
12級	32.7~36.9	50%
13級	37.0~41.4	68%
14級	41.5~46.1	85%
15級或以上	≥46.2	100%

案例試算

幣別/單位：新台幣/元

水芋每公斤生產成本 **NT\$14.22元**

假設預估收穫量為 **每公頃20,500公斤**、保險面積為 **1公頃**

最高保險金額=NT\$14.22 × 20,500 × 1 × 1.1 = **NT\$320,661**

年保險費= NT\$320,661 × 16.54% = **NT\$53,038**

中央補助	地方補助	農民最高負擔
26,519 (註2)	依各地方政府實際公告為準	26,519

註2：中央補助二分之一，金額上限為每公頃新台幣三萬元，實際補助比例以農業主管機關公告為主。

*凡符合中央或地方政府保費補助資格的農民，應於公告受理期限內，向所在地之基層農會申請補助保險費

注意事項

- ①保險面積係指被保險人實際耕種被保險水芋之面積，其面積為權利面積扣除農路、水塘、空地、農舍建物，及其以間作、混作方式栽培之其他農作物之面積。
- ②被保險水芋農田轉讓時要保人或受讓人應及時通知本公司辦理保險契約之轉讓批改，非經本公司簽批同意繼續承保，本保險契約於被保險水芋農田所有權移轉時失其效力。
- ③保險期間一經開始，除本保險契約另有約定者外，要保人不得任意終止本保險契約。
- ④依本保險契約之約定所賠付之金額，已達到本保險契約所載明之「保險金額」時，本保險契約效力終止，其未滿期保險費不予退還。
- ⑤詳細內容悉依保險單條款為準，本公司保有最後承保及出單與否之權利。

泰安產物保險 TAIAN INSURANCE

公司地址：104088台北市中山區長春路145號
免費申訴電話：0800-012-080

2026.05版 DM編號：115041401

請洽本公司服務人員：